

Fertigraumzellen

- freistehend oder integriert
- auch leitungsunabhängig
- einfacher Aufbau
- individuelle Ausführung
- komplette Leistungen

Personaltoiletten Aufenthaltsgebäude



WC-Anlage in Wartehalle WH 16

>> *Stadtmöblierung für einen angenehmen Aufenthalt!*



Beispiele für WC-Anlagen:



Freistehend (verschiedene Dachformen möglich)



WC-Anlage in Wartehalle WH 5

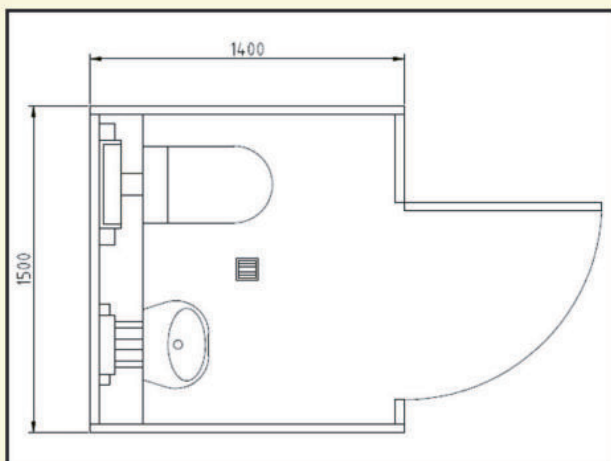
Nachrüstung in Wartehalle:



Bestehende Wartehalle vorher ...



... nach Erweiterung um ein Giebelelement mit Personaltoilette



Grundriss

Nasszelle

Bodenaufbau

Stahl-Grundplatte – Wärmedämmung, glatte Betonbodenplatte kunststoffbeschichtet

optional:

Bodenfliesen; elektrische Bodenheizung

Wand und Dach

Stahlprofile oder Aluminiumprofile „System 30“

Wärmedämmung

Außenwandverkleidung

beschichtete Trapezprofile, RAL 9002

optional:

- Hochdrucklaminat

- Edelstahl

Innenwandverkleidung:

beschichtete Wandplatten V 100

optional:

Wandfliesen

Ausstattung

Handwaschbecken und Toilette, weiße Keramik

Tiefspüler und Toilettendeckel,

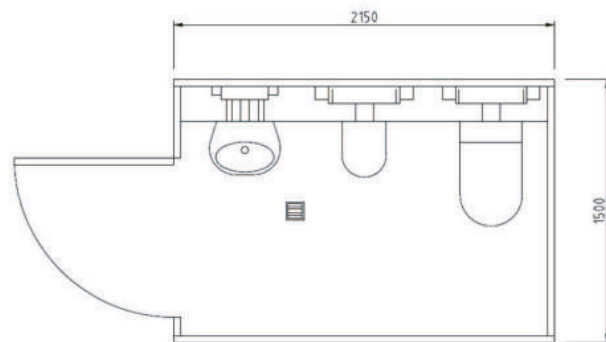
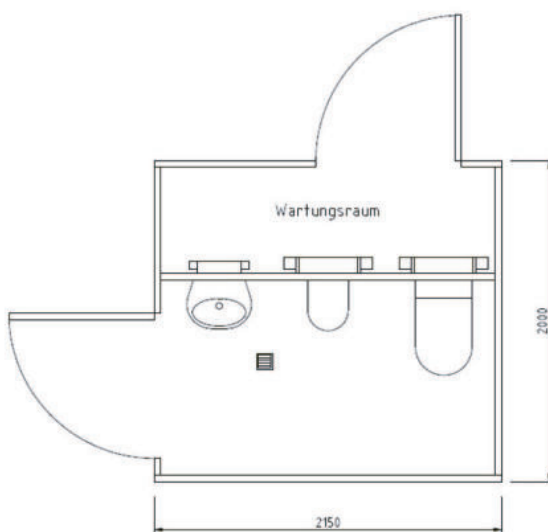
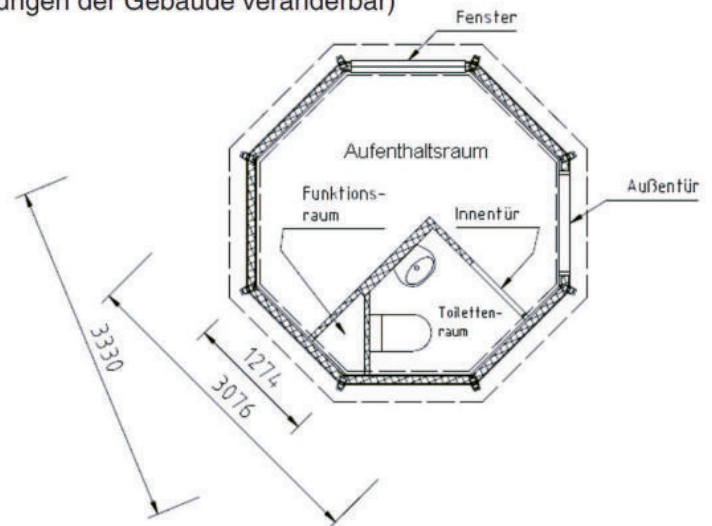
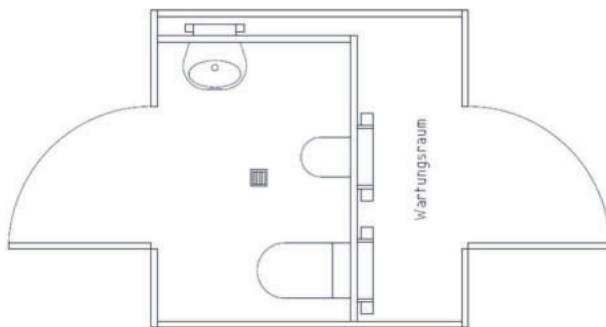
Feuchtraum-Deckenleuchte, gekoppelt mit

Abluftventilator, Heizlüfter, Toilettenpapierhalter,

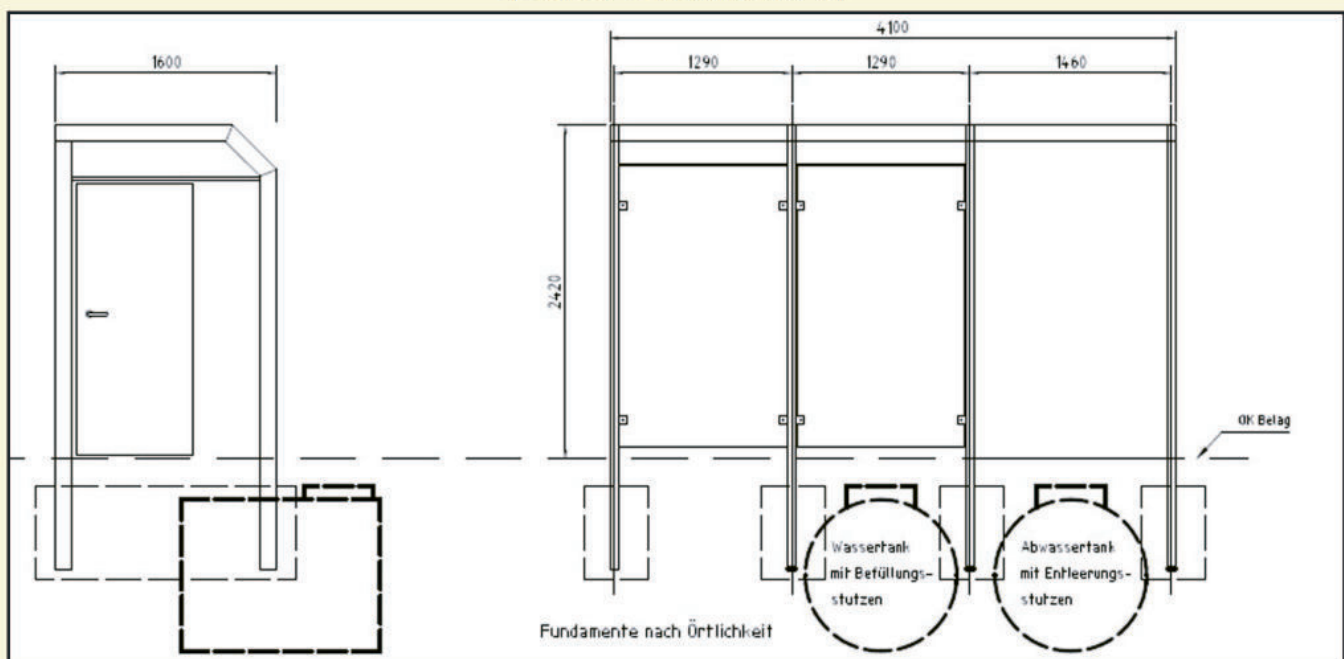
Garderobenhaken, Spiegel

Wartungsraum durch Innenwandteil bedienbar

Verschiedene Grundrisse (Abmessungen und Ausstattungen der Gebäude veränderbar)



Leitungsunabhängige Personaltoilette (Beispiel: Wartehalle WH 16)



Wasserversorgung und Abwasserentsorgung durch unterirdisch eingebaute Tanks.

Option: Stromversorgung durch Solarstrom

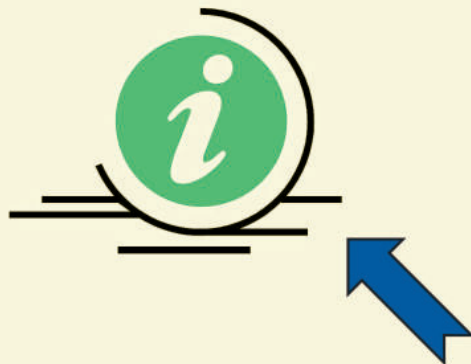
Alternativ: Kleinkläranlage mit Verwendung geklärter Abwässer als Brauchwasser



Dienststellengebäude mit Aufenthaltsraum und WC



Eingangsüberdachung mit integrierter Werbeanlage



www.zimmermann-stadtmoeblierung.de · info@zimmermann-stadtmoeblierung.de



Zimmermann GmbH
Stadtmöblierung
 Fludersbach 226
 57074 Siegen
 Fon 0271 31389-0
 Fax 0271 31389-11